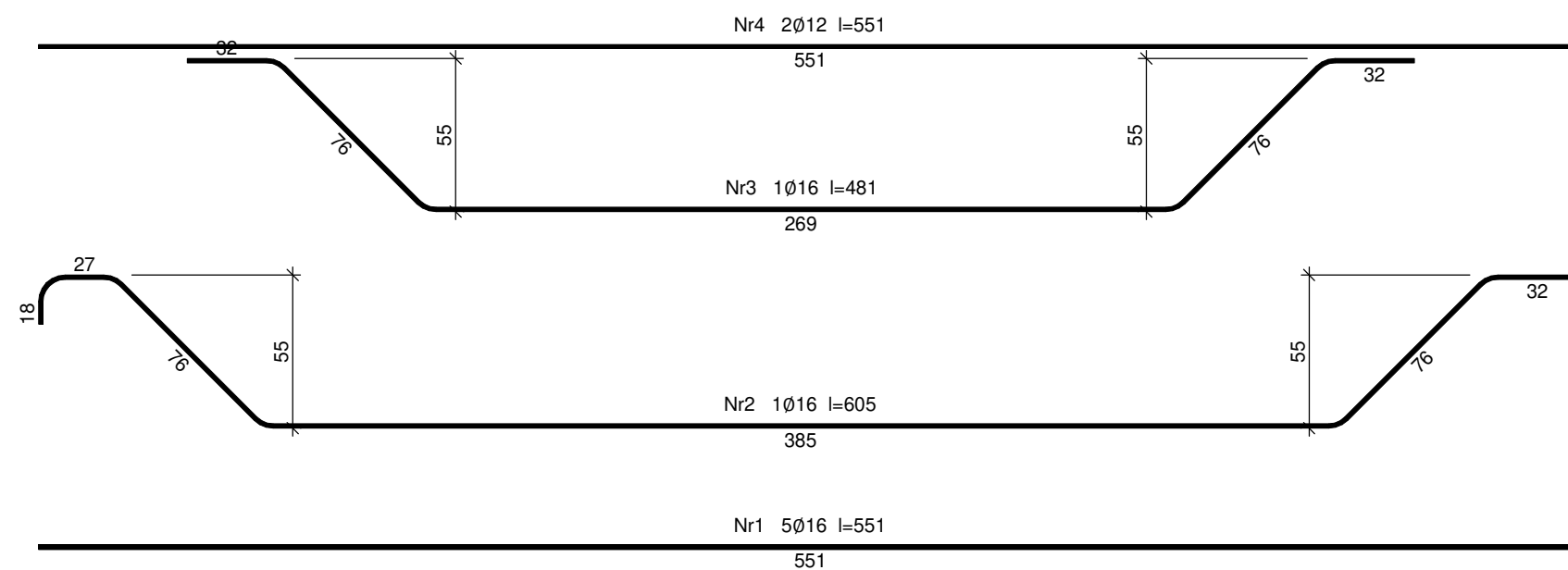
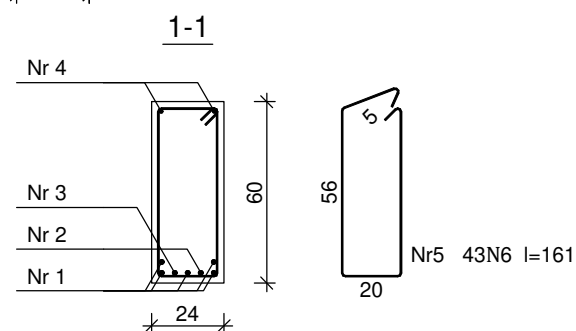
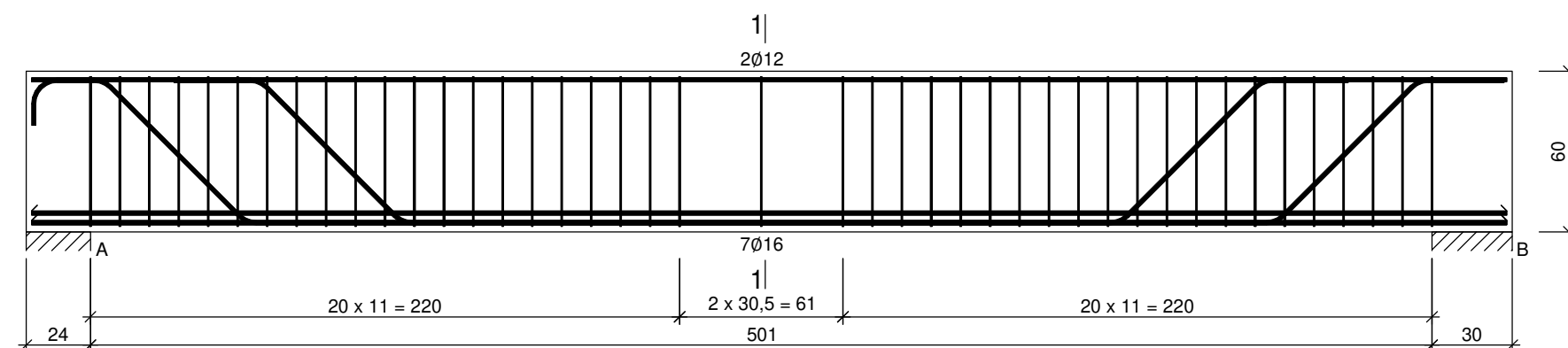


P09 szt. 1



Beton B25 (C20/25)
Stal RB500
St0S-b
Otulina $c_{nom} = 15 + 5 = 20$ mm

Wykaz zbrojenia

Nr pręta	Średnica [mm]	Długość [cm]	Liczba [szt.]	Długość całkowita [m]		
				St0S-b	RB500	
				Ø6	Ø12	Ø16
dla jednej belki						
1	16	551	5			27,55
2	16	605	1			6,05
3	16	481	1			4,81
4	12	551	2		11,02	
5	6	161	43	69,23		
Długość całkowita wg średnic [m]				69,3	11,1	38,5
Masa 1mb pręta [kg/mb]				0,222	0,888	1,578
Masa prętów wg średnic [kg]				15,4	9,9	60,8
Masa prętów wg gatunków stali [kg]				15,4	70,7	
Masa całkowita [kg]				87		

Obiekt: Rozbudowa, nadbudowa i przebudowa budynku Urzędu Gminy Dobre			Rys.
Adres budowy: Dobre ul. Kościuszki 1, dz. 1261/1,1261/3, 1261/4, 869/2, 870/2, 871/2 obr. 006		1:100	12.2020
Przedmiot rysunku	Wylewane w stropie parteru		
Projektant:	Projektant:	Sprawdzający:	
spec. konstr.-bud. mgr inż. Małgorzata Stosio MAZ/0017/POOK/06		spec. konstr.-bud. inż. Stanisław Jakubiec 58/75/OL	